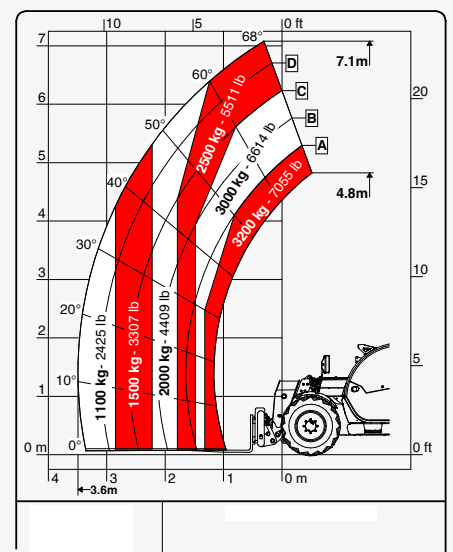
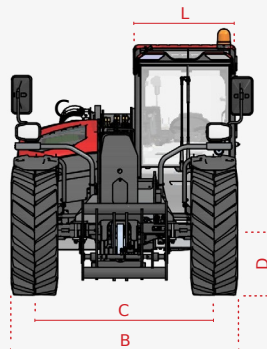
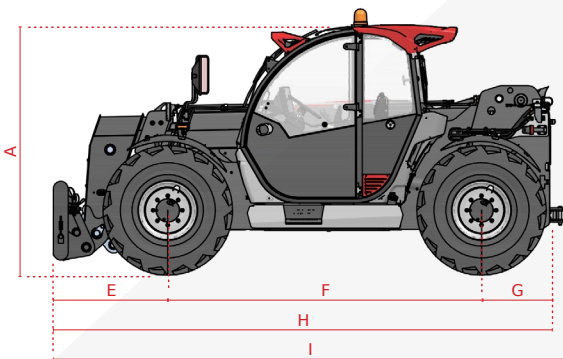


Fisa tehnica

FS 7.32C



FS01-0732



FARESIN.COM

www.faresindustries.com

in f

MODELE	7.32C	
DIMENSIUNI		
[A] INALTIME	mm	2.250
[A] INALTIME CU CABINA LP	mm	2.060
[B] LATIME	mm	2.100
[C] ECARTAMENT	mm	1.670
[D] GARDA LA SOL	mm	330
[E] CONSOLA FATA	mm	1.075
[F] AMPATAMENT	mm	2.950
[G] CONSOLA SPATE	mm	640
[H] LUNGIME FARA CARLIG DE REMORCARE	mm	4.670
[I] LUNGIME CU CARLIG DE REMORCARE	mm	4.820
[L] LATIME CABINA	mm	960
WEIGHT		
CLASSIC 55	kg	6.350
CLASSIC 75	kg	6.400
DYNAMIC 85	kg	6.400
PERFORMANCE 85	kg	6.550
EXCELLENCE 85	kg	6.600

MODELE	7.32C	
DETALII		
Numar de sectiuni brat	nr	1
Capacitate maxima de ridicare	kg	3.200
Inaltime de ridicare maxima	m	7,1
Extensie maxima brat	m	3,6
Extensie maxima la inaltime maxima	m	0,3
Unghi de basculare	°	155
CAPACITATE REZERVOR		
CAPACITATE REZERVOR HIDRAULIC	l	120
CAPACITATE REZERVOR CARBURANT	l	120

NOTE: Dimensiuni definite pentru modelul Dynamic cu anvelope de 20"

°; Standard °; Optional - Indisponibil

ECHIPARE	CLASSIC 55	CLASSIC 75	DYNAMIC 85	PERFORMANCE 85	EXCELLENCE 85
TRANSMISIE					
Hidrostatica	monogama	monogama	monogama	2 game	2 game
Viteza	km/h	30	30	40	40
MOTOR					
Producator	Deutz	Deutz	Deutz	Deutz	Deutz
Putere	kW/hp	55,4/75	75/102	85/115	85/115
Post-tratarea emisiilor	DOC + DPF	DOC/DPF + SCR	DOC/DPF + SCR	DOC/DPF + SCR	DOC/DPF + SCR
Fora de tractiune	daN	4.330	4.330	4.330	7.000
HIDRAULICA					
Model Pompa	mecanica	mecanica	mecanica	LS cu piston	LS cu piston
Distribuitoare	Divizor de flux	Divizor de flux	Divizor de flux	Divizor de flux	Divizor de flux
Debit hidraulic/Presiune operare	l/bar	100/250	100/250	120/250	150/250
Roti					
400/70 20	°	°	°	°	°
405/70 24	°	°	°	°	°
Raza de virare	m	3,8	3,8	3,8	3,8
Blocare diferential 100%	N/D	N/D	N/D	°	°
Accesorizare					
Joystick	electro-hidraulic proportional	electro-hidraulic proportional	electro-hidraulic proportional	electro-hidraulic proportional	CAN-BUS electro proportional
Cuplare rapida	°	°	°	°	°
Cuplae hidraulice posterioare	°	°	°	°	°
Lumini fata LED	°	°	°	°	°
Lumini spate LED	°	°	°	°	°
Proiectoare fata/spate LED	°	°	°	°	°
Conexiune electrica spate lumini remorca	°	°	°	°	°
Carligh tractare fix 12 t	°	°	°	°	°
Preincalzire bloc motor	°	°	°	°	°
Aer Conditionat	°	°	°	°	°
Valva Ecofast	N/D	N/D	N/D	°	°
Brat flotant	°	°	°	°	°
Suspensie brat	°	°	°	°	°
Deviator manual flux cu 6 canale	°	°	°	°	°
BES (Conexiune electrica brat)	°	°	°	°	°
Super-reductor	°	°	°	°	°
Motor hidraulic	°	°	°	°	°
Mod cupa	°	°	°	°	°
Ventilator radiator	proportional	proportional	proportional	proportional+reversibil	proportional+reversibil